

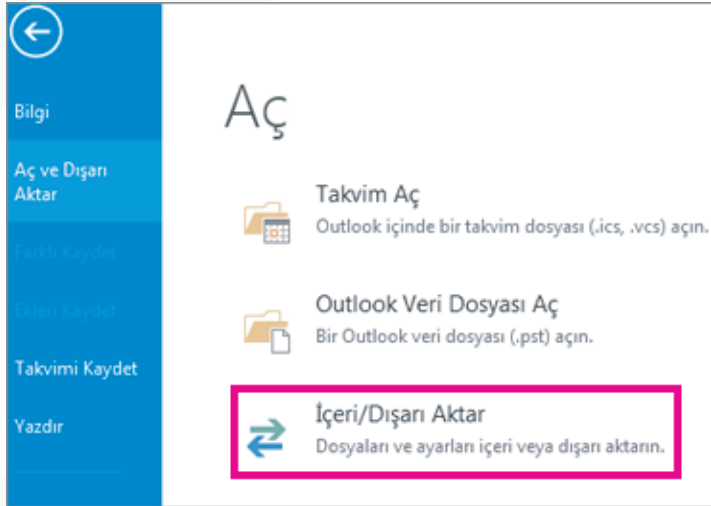


Outlook İçin E-postalarınızı Yedekleme

Eski e-posta sisteminde yer alan maillerinizi yerel olarak yedeklemek isterseniz (aynı zamanda sunucuda da tutarak), Otomatik Arşiv özelliğiyle öğeleri otomatik olarak taşıyabilir veya silebilir ya da öğeleri daha sonra gerektiğinde geri yükleyebileceğiniz ve içeri aktararak kullanabileceğiniz bir .pst dosyasına aktarabilirsiniz.

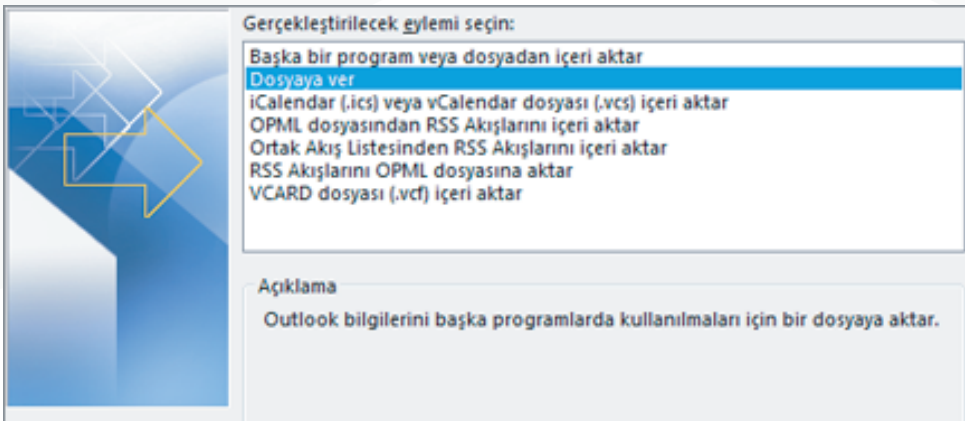
Adım 1

Dosya > Aç ve Dışarı Aktar > İçeri/Dışarı Aktar öğelerini seçin.



Adım 2

Dosyaya aktar'ı ve sonra **İleri**'yi seçin.

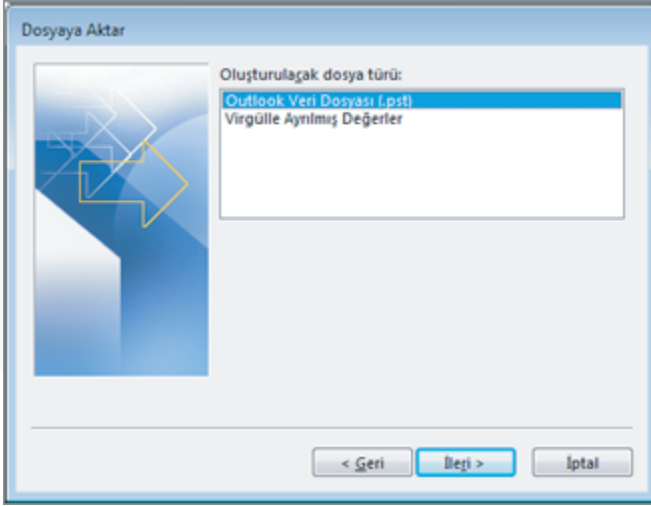




Outlook İçin E-postalarınızı Yedekleme

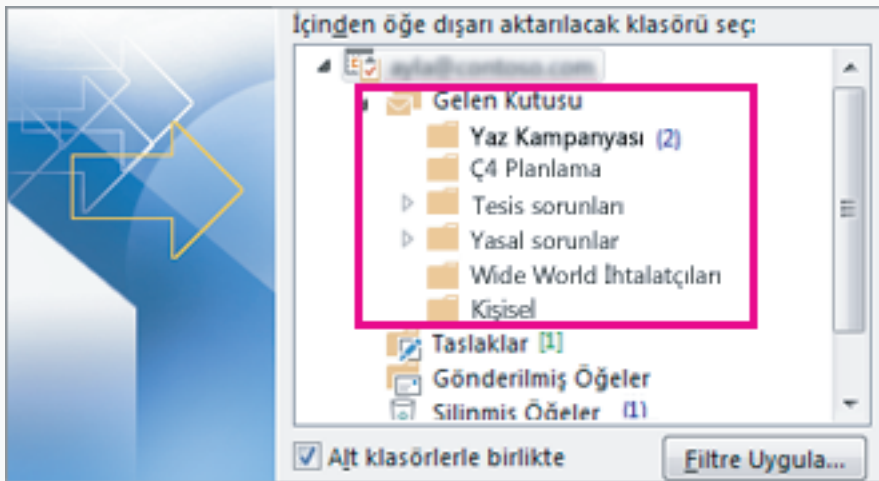
Adım 3

Outlook Veri Dosyası (.pst) ögesini ve sonra **İleri**'yi seçin.



Adım 4

Yedeklemek istediğiniz posta klasörünü ve sonra **İleri**'yi seçin.

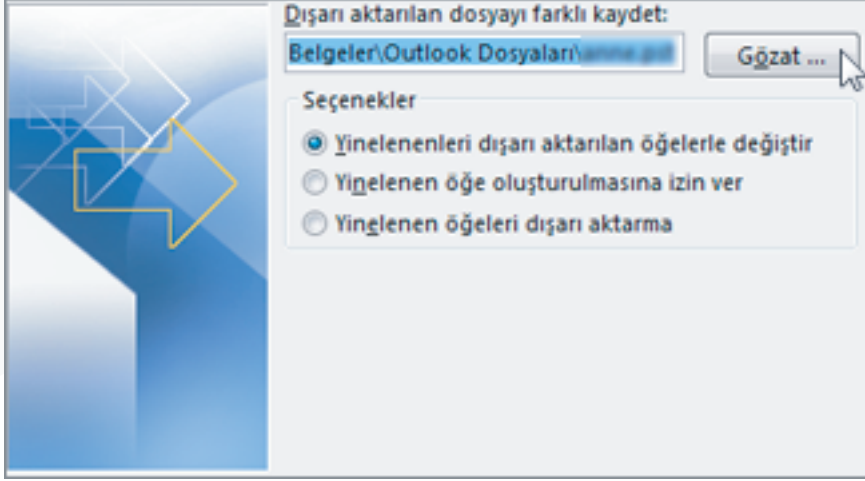




Outlook İin E-postalarınızı Yedekleme

Adım 5

Yedek dosyanız için bir konum ve ad seçin ve ardından **Son**'u seçin.



Adım 6

Dosyalarınıza hiç kimsenin erişemeyeceğinden emin olmak için, bir parola girip doğrulayın ve Tamam'ı seçin.

Bir .pst dosyasında tuttuğunuz iletilerin diğeri iletilerden farkı yoktur. Depolanmış iletileri, diğeri iletiler gibi iletebilir, yanıtlayabilir veya arayabilirsiniz.