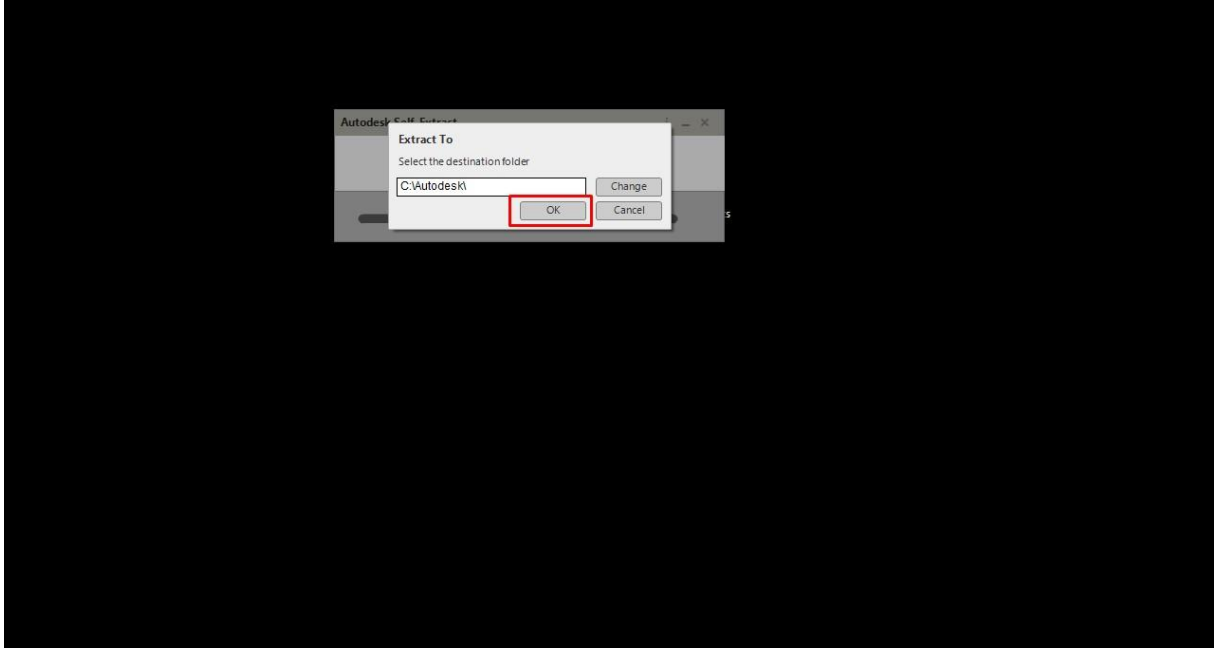


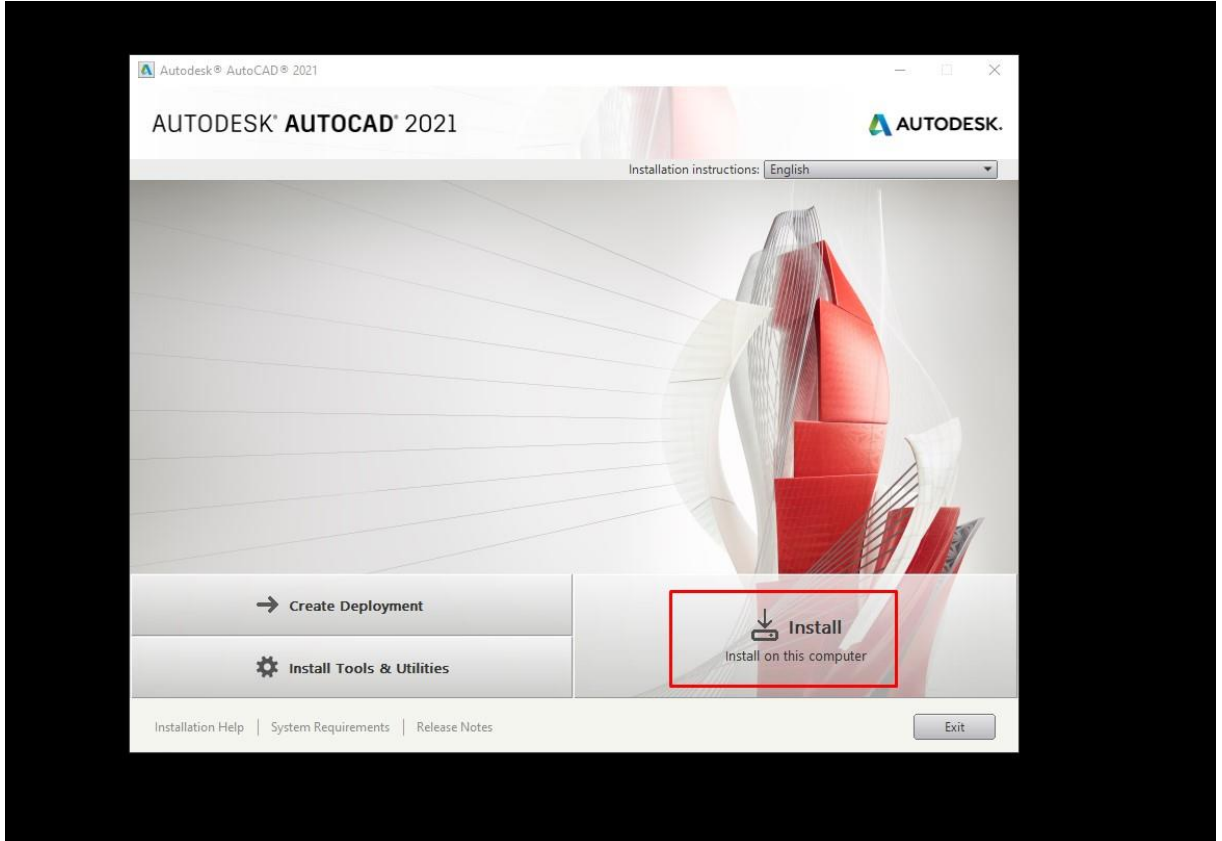
AUTODESK AUTOCAD 2021 KURULUM VE LİSANSLAMA REHBERİ

Autocad 2021 yazılımını <http://distro.cc.yildiz.edu.tr/> adresinden indirdikten sonra aşağıdaki adımları uygulayarak kurulumu tamamlayabilirsiniz.

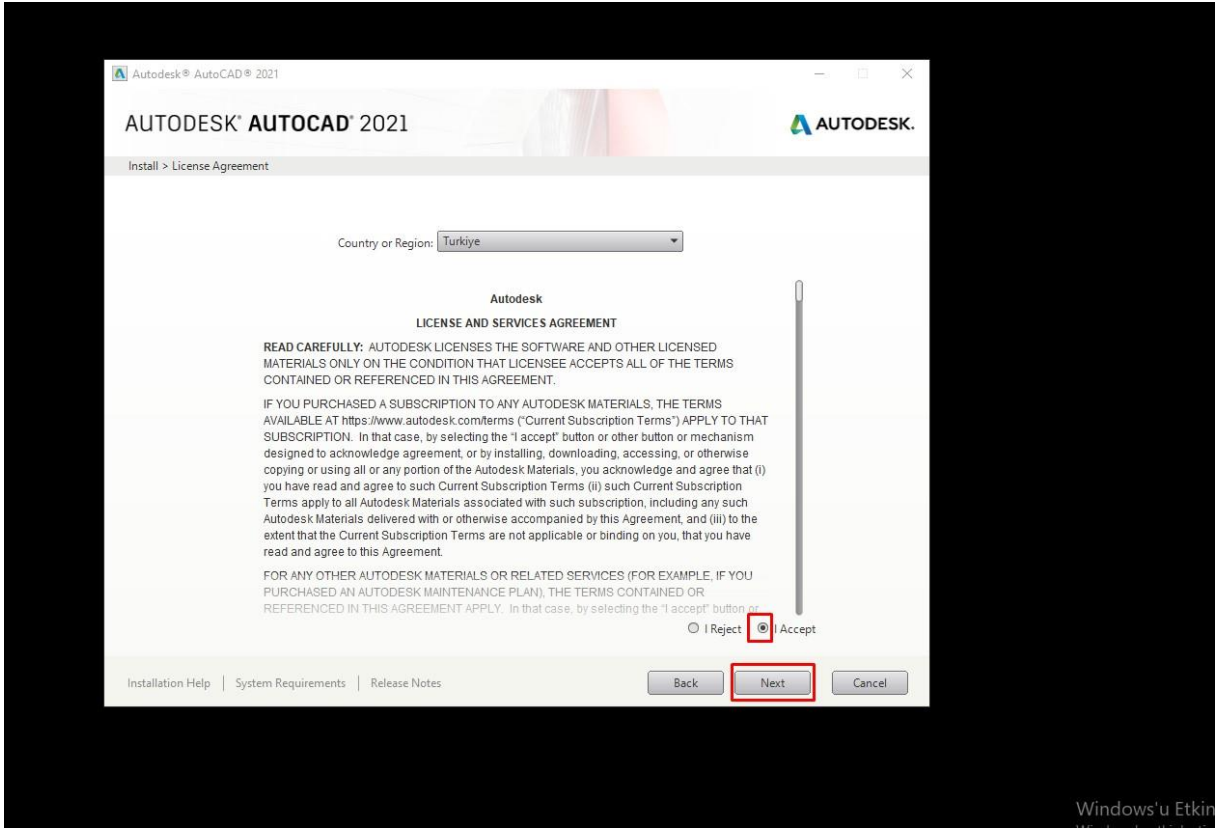
- 1- Kurulum dosyasına çift tıklayarak çalıştırınız.



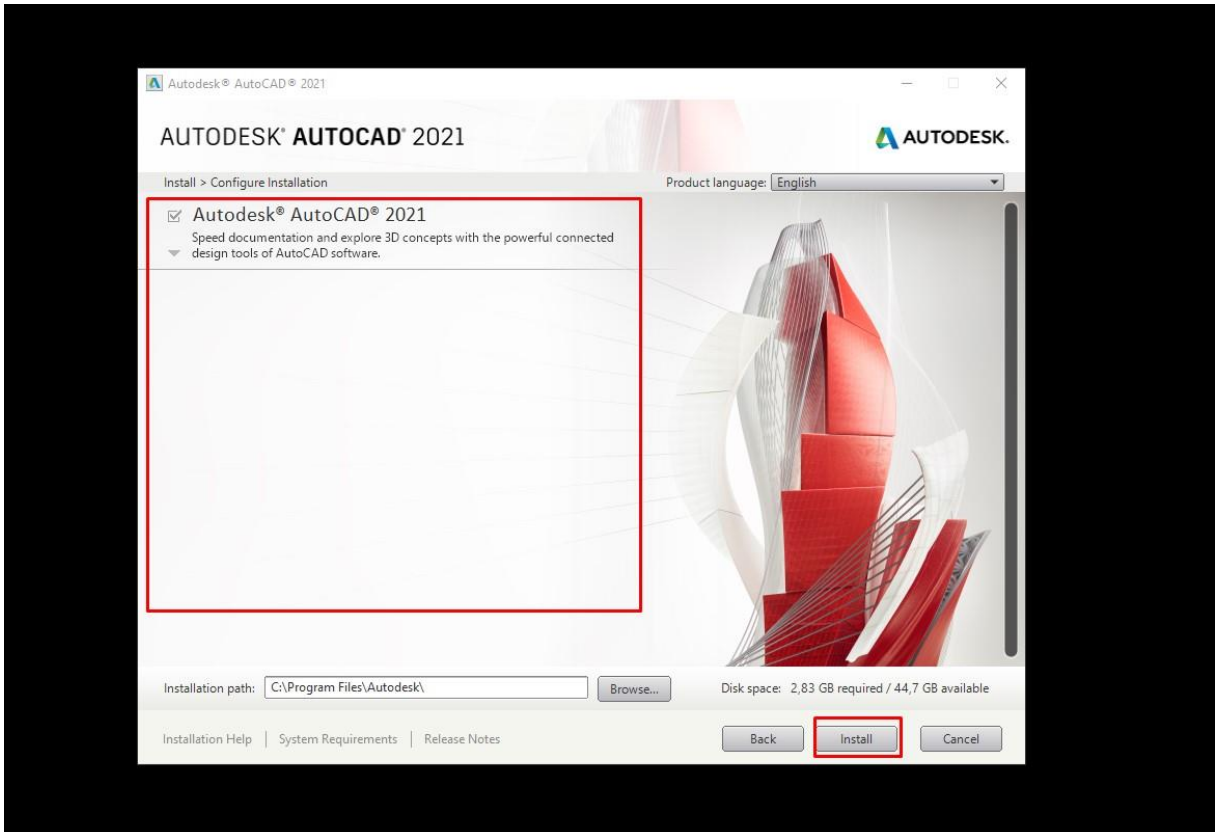
- 2- Dosya ayıklama işlemi tamamlandıktan sonra kurulum penceresinde yer alan **'INSTALL'** butonuna basarak kurulum adımlarını takip ediniz.



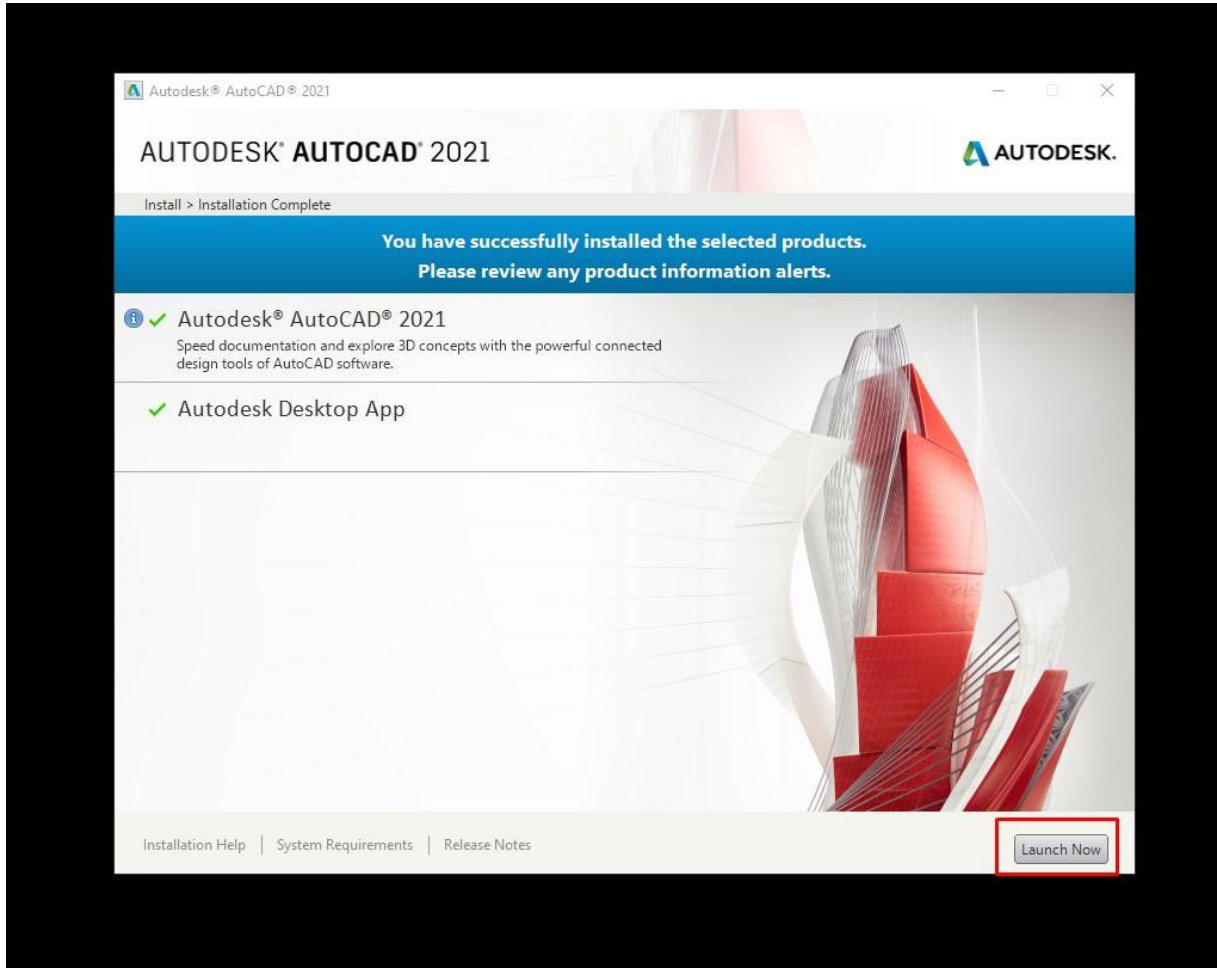
3- Lisans sözleşmesinin kabul ederek (**I Accept**), **Next** butonuna basınız.



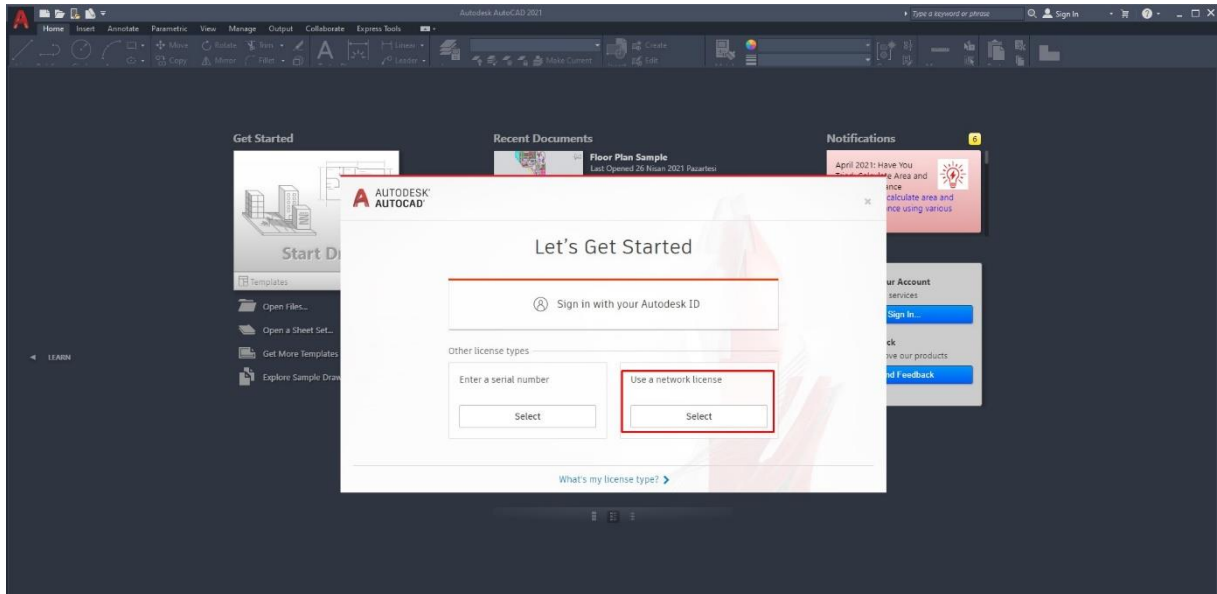
4- Gerekli konfigürasyon seçimini gerçekleştirerek '**INSTALL**' butonuna basınız.



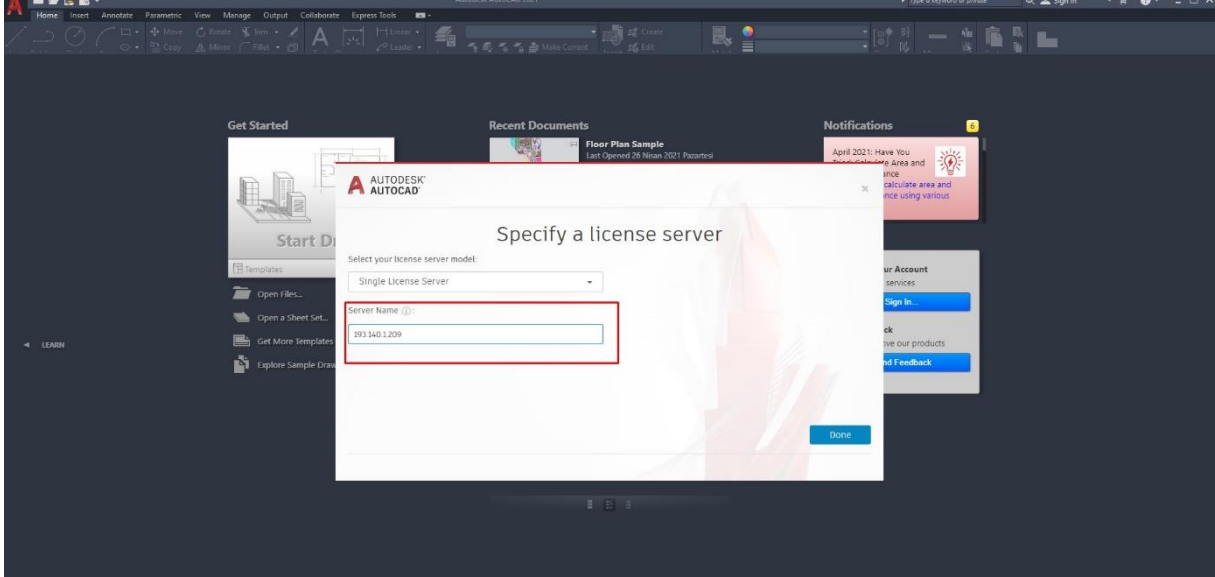
5- Yükleme işlemi tamamlandıktan sonra **'Launch Now'** butonuna basarak yazılımı çalıştırınız.



6- Yazılım çalıştırıldıktan sonra lisans şeklinizi seçmenizi istenen pencere otomatik olarak açılacaktır, **'Use a Network License'** kısmındaki **'Select'** butonuna basınız.



- 7- Lisans sunucu adresini belirtmek için '**Server Name**' kısmında bulunan alana YTÜ lisans sunucusuna ait ip adresini(193.140.1.209) yazınız ve ardından '**DONE**' butonuna basınız.



- 8- Yukarıda belirtilen bilgileri girdikten sonra programı kapatınız ve ardından tekrar açınız. Bu işlemden sonra lisanslama işlemi gerçekleşmiş olacak ve üst orta kısımda '**Educational Version**' yazısını görmemiz gerekmektedir.

